

# CERCO PERIMETRAL





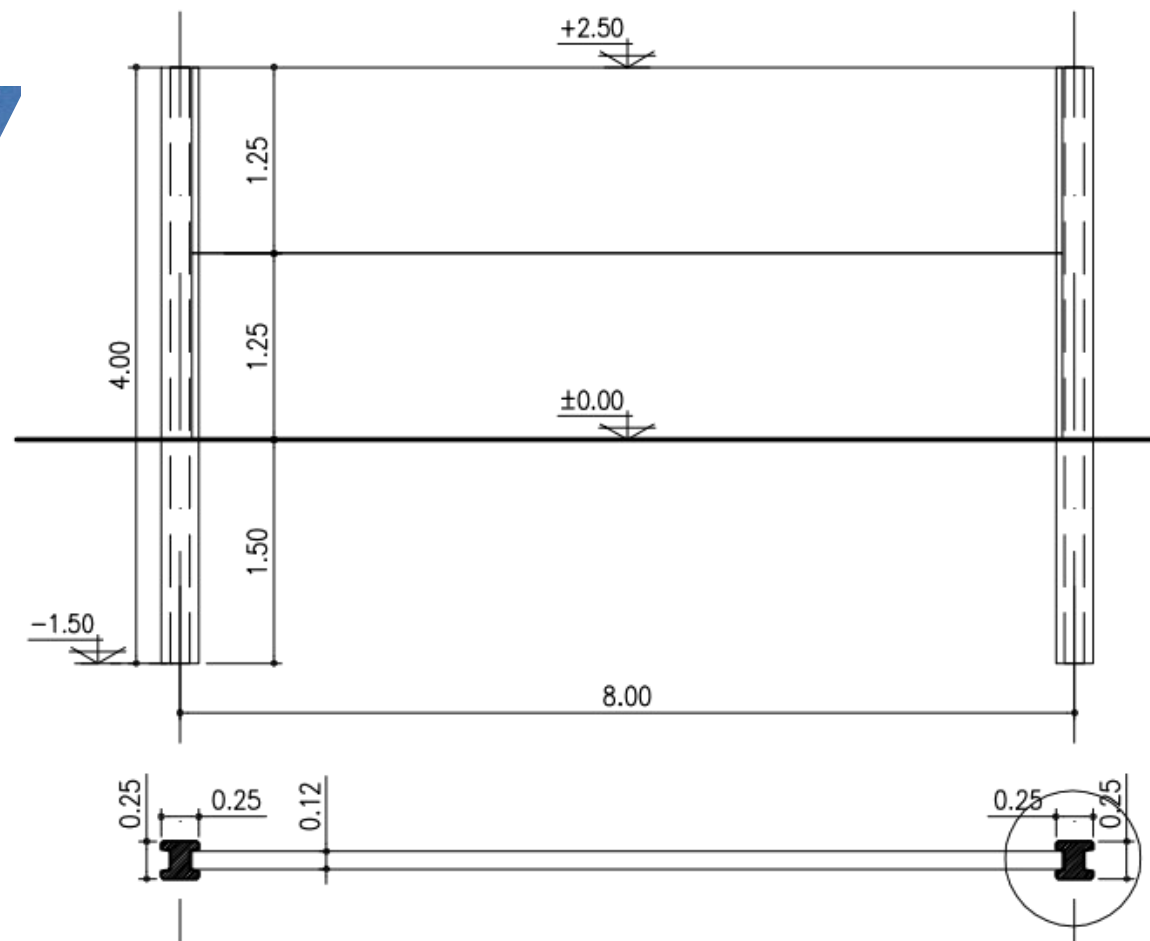
## CARACTERISTICAS GENERALES

El sistema para limitar terrenos consta básicamente de dos elementos. Columnas de hº premoldeado en forma de “h” y Losas Alveolares de 12 cm de espesor. Estas placas se pueden fabricar de un ancho máx. de 1.25 mts y un largo no mayor a 8 mts.

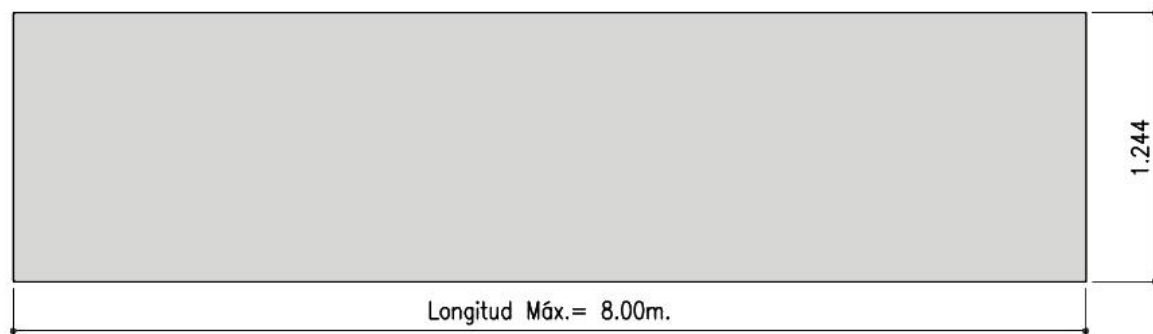
El montaje se realiza con una hidrogrúa colocando las columnas en sus bases ( que deberán realizarse previamente in situ) y a posterior las placas soldadas a las columnas. Una vez montados los elementos se toman las juntas.

El sistema no necesita viga de fundación, las placas apoyan directamente sobre los cabezales de las bases de las columnas.

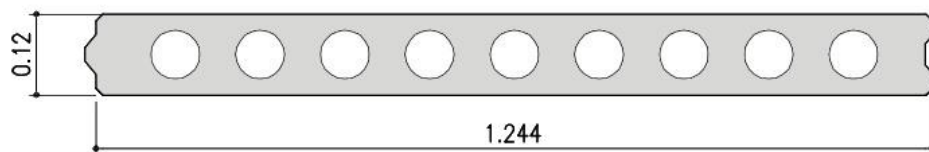
# CARACTERISTICAS DEL SISTEMA - MODULO



# ELEMENTOS DEL SISTEMA – PLACA A-12

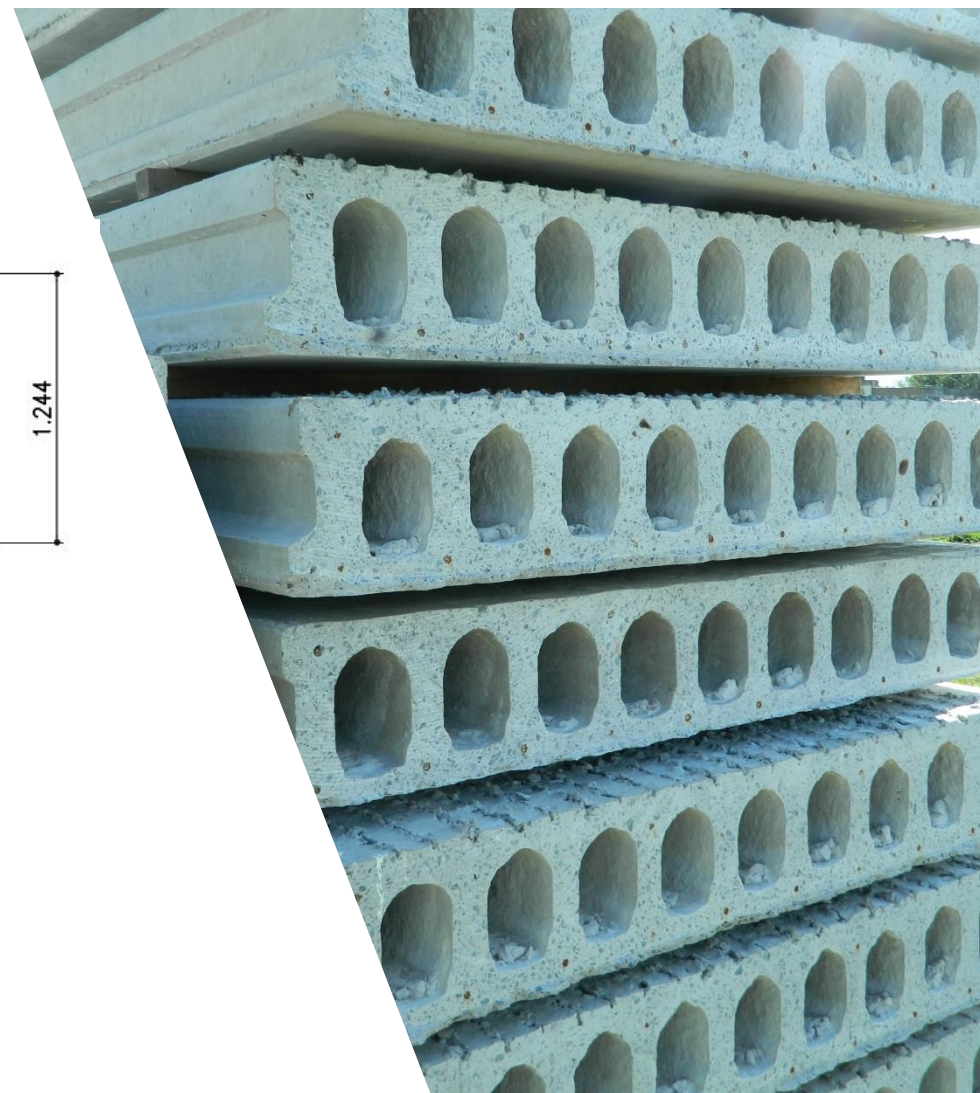


PLANTA

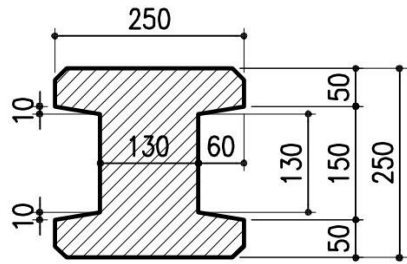


CORTE

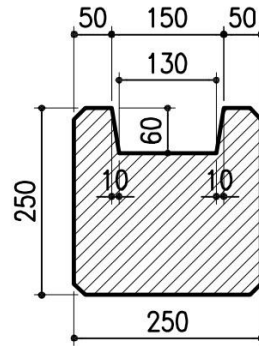
Peso Unitario: 215Kg/m<sup>2</sup>



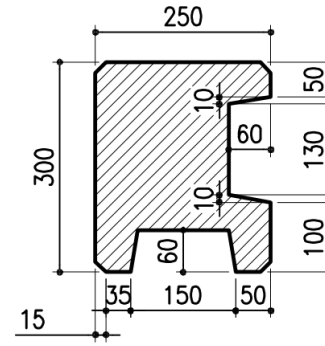
# ELEMENTOS DEL SISTEMA - COLUMNAS



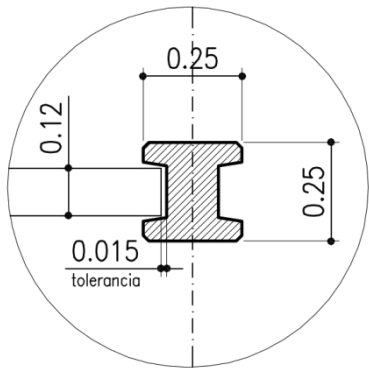
CENTRAL – Peso Unit: 113 kg/m



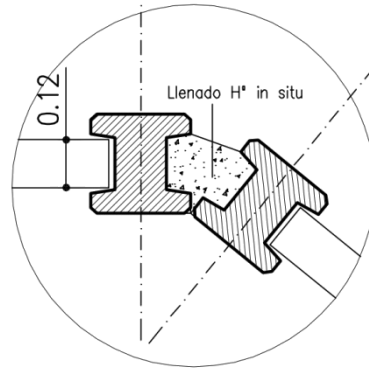
EXTREMO – Peso Unit: 135 kg/m



ESQUINERA – Peso Unit: 144 kg/m



TOLERANCIA

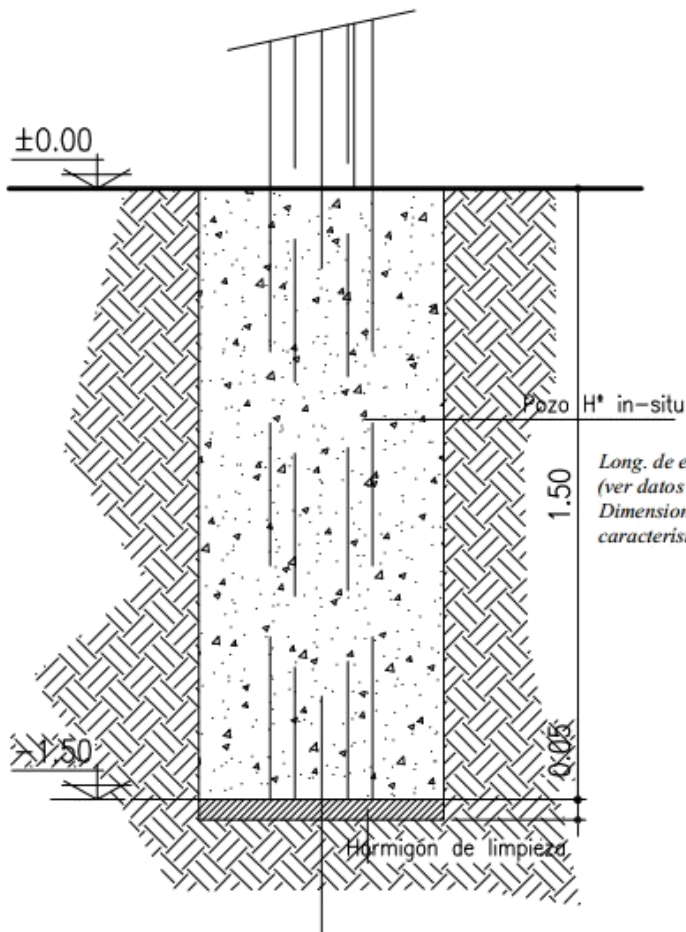


ENCUENTRO

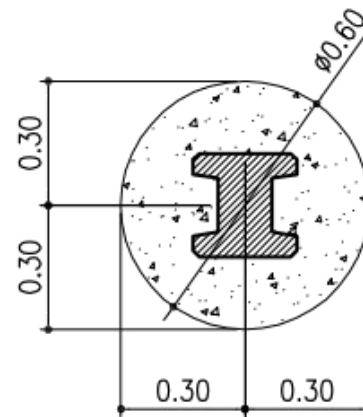


# DETALLES DEL SISTEMA – FUNDACIONES

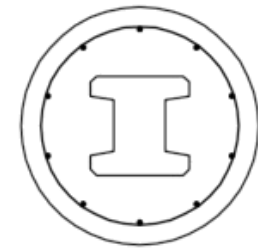
## DETALLE FUNDACIÓN COLUMNA H A-12



Long. de empotramiento sugerida para condiciones estándar  
(ver datos normalizados)  
Dimensiones sujetas a modificaciones s/ proyecto definitivo, localización y  
características del suelo.



## DETALLE ARMADURA



Armadura mín reglamentaria o s/cálculo

## DATOS NORMALIZADOS PARA EL DIMENSIONADO DE POZOS:

Viento= 60 kg/m<sup>2</sup> (Córdoba – Rugosidad II)

Diám. Pozo= 0.60m

$\sigma$  suelo= 1.5 kg/cm<sup>2</sup>

Tg  $\alpha$ = 2% (giro admisible)



## VENTAJAS

El sistema prefabricado permite ahorrar costos, y principalmente la rapidez y sencillez del montaje evita cualquier molestia de obra.

Este proceso productivo, permite la realización de grandes obras con un excelente tiempo de entrega, sin descuidar la calidad del producto.

# NOTAS



## **CORDOBA**

Av. Piero Astori 1500-Barrio Palmar  
CP. X5013DCF, Córdoba, Argentina  
Tel/Fax: (54-351) 496-8600  
Mail: [comercial@astori.com.ar](mailto:comercial@astori.com.ar)

## **BUENOS AIRES**

Of. Comercial: Lima 355 12º C CP: C1073AAG  
Buenos Aires, Argentina  
Tel/Fax: (54-11) 4382-5670/5612  
Mail: [comercialba@astori.com.ar](mailto:comercialba@astori.com.ar)

## **ROSARIO**

Of. Comercial: España 1150 CP: S2000DBX  
Rosario, Santa Fe, Argentina  
Tel/Fax: (54-341) 426-1919  
Mail: [comercialrosario@astori.com.ar](mailto:comercialrosario@astori.com.ar)

## **URUGUAY**

Camino Carlos A López 5693  
Montevideo, R.O. del Uruguay  
Tel/Fax: (00-598-2) 222-3170  
Mail: [astoriuru@gmail.com](mailto:astoriuru@gmail.com)